



Informationen Bezugsstoffe:

LYOCELL

&

MicroCare



Produktinformation: **LYOCELL**

Lyocell wird nach einem einzigartigen Verfahren aus nachwachsenden Rohstoffen (Zellulose) gewonnen. Das Herstellungsverfahren erlaubt eine maximale Umweltfreundlichkeit bei Herstellung und Verarbeitung. Die verwendeten Lösungsmittel werden in einem geschlossenen Kreislauf zu 99,5 % zurückgewonnen. Verbleibende Emissionen werden in biologischen Kläranlagen abgebaut. Damit ist Lyocell in der Reihe der Zellulosefasern eine umweltfreundliche Alternative. Aufgrund des neuartigen Herstellungsprozesses erhält man eine Faser mit einer Reihe von herausragenden Eigenschaften.

Lyocell zeichnet sich durch gute physiologische Eigenschaften aus, d.h. in seiner Fähigkeit, Feuchtigkeit zu transportieren und zu speichern übertrifft es herkömmliche Baumwolle.

Lyocell besitzt eine ebene Faserstruktur und bietet somit von Natur aus Schutz vor Schmutz und eine geringe Angriffsfläche. Eine leichte permanente Kräuselung gibt der Faser Weichheit, Volumen und einen hautsympathischen Seidengriff.

Lyocell ist als Fasertyp unempfindlich gegen eine Vielzahl von Mikroorganismen. Aufgrund des Herstellungsprozesses ist Lyocell frei von Pestiziden und sonstigen Pflanzenschutzmitteln.

Lyocell ist als Faser in der Lage zu fibrillieren, d.h. einzelne Fasern lassen sich durch ein spezielles, mehrstufiges Veredlungsverfahren in eine Vielzahl von Kapiaren aufspalten. Dadurch erhält man eine samtig weiche Oberfläche mit dem physiologischen Effekt eines Microfaser-Velours.

Lyocell ist ein exklusives Produkt aus dem Hause **Schoedel!**



MicroCare[®]



ein Produkt von Schoedel

- bietet umfassenden Schutz gegen eine breite Palette von Pilzen und Bakterien
- verhindert Haus-Staub-Milben-Reproduktion
- verhindert unangenehme Gerüche
- antimikrobakterielles Additiv in die Faser eingelagert
- waschbar bei 60° C
- enthält keine toxischen Stoffe
- enthält keine chemische Imprägnierung
- hohe Feuchtigkeitaufnahme und guter Feuchtigkeitstransport
- schnell trocknend
- angenehmer und hautsympatischer Griff

Das Problem:

Die Anzahl der Allergiker ist in den letzten Jahren deutlich gestiegen. Dies ist zum einen auf unsere immer weiter technisierte Umwelt und zum anderen auf die permanent in unserer Umgebung vorhandenen Mikroorganismen wie Pilze, Bakterien, Pollen und Sporen, sowie einer Reihe von Kleinstlebewesen (Milben, etc.) zurückzuführen. Diese „Erreger“ sind, nach dem derzeitigen Stand der Wissenschaft, die mit Abstand häufigsten Auslöser von Allergien - und darüber hinaus einer ganzen Reihe von zum Teil lebensbedrohenden Krankheiten.

Die Wahrscheinlichkeit an einer Allergie zu erkranken nimmt im gleichen Maß zu, wie der Mensch allergieauslösenden Stoffen ausgesetzt ist. Die Expositionszeit spielt neben der Intensität der Einwirkung die wesentliche Rolle bei der Ausprägung von Allergien und den oft damit verbundenen Krankheiten.

Je nach persönlichen Gewohnheiten verbringt jeder Mensch zwischen fünf und acht Stunden täglich im Schlaf. Es gibt also, von einigen wenigen Ausnahmen abgesehen, keinen Ort, an dem man derart viel Zeit verbringt wie im Bett. Aus dieser Tatsache folgt, daß allergieauslösende Substanzen im Schlafzimmer, aufgrund der langen Expositionszeit, besonders bedenklich sind.

Verschärft wird diese Situation noch dadurch, daß während der Mensch schläft, er in einer Nacht bis zu 500 ml Schweiß absondert, welcher teilweise vom Bettuch und teilweise von der Matratze aufgenommen wird. Ebenso verliert der Mensch während einer Woche schlafens mehrere mg an Hautschuppen und Haaren, welche in Verbindung mit dem Schweiß, für eine Reihe von Organismen zu einer idealen Nahrungsgrundlage werden.

Ein besonderes Problem stellen hierbei die Hausstaubmilben dar. Die Ausscheidungsprodukte dieser spinnenartigen Lebewesen sind als allergieauslösend gefürchtet.



Hausstaubmilben leben in einer Reihe von Raumtextilien. Hier stellen sie jedoch in den allermeisten Fällen, aufgrund der sehr kurzen Expositionszeiten, keine Gefahr dar. Anders verhält es sich im Schlafraum. Aufgrund der Temperaturverhältnisse und dem ständigen Nachschub an Nahrung (Hautschuppen, Haare,...) bildet eine Matratze geradezu ideale Lebensbedingungen für eine Hausstaubmilbe.

Eine Möglichkeit diese unwillkommenen Gäste zu entfernen stellt das Waschen der Bezüge dar. Dabei ist die 60 °C Wäsche in den allermeisten Fällen ausreichend, da bei Temperaturen von über 45 °C das Eiweiß in den Zellen koaguliert und somit die Milbe stirbt.

Eine weitere Möglichkeit stellen chemische Ausrüstungsverfahren dar, welche durch den Einsatz toxischer Substanzen das Wachstum von Mikroorganismen verhindern. Diese Verfahren bergen jedoch oft das Risiko zusätzlicher Allergene und weiterer humanökologisch bedenklicher Substanzen in sich. Darüber hinaus klingt die Wirkung meist schnell ab und ist nicht waschbeständig.

Die Anforderung:

Der Endverbraucher setzt sich zunehmend mit diesen Problematiken auseinander. Dies führt zu einer Reihe von Forderungen.

Der Endverbraucher fordert:

- keine „Chemie“ im Bett !
- Schutz vor Hausstaubmilben !
- dauerhafte Hygiene durch waschbare Bezüge !
- gute physiologische Eigenschaften (Feuchtigkeitstransport etc.) !
- Schutz vor Schimmelpilzen und Bakterien !
- sympathischen, angenehmen Griff !
- umweltverträgliche Herstellungsverfahren !
-
-
-

und ...

- eine Matratze mit all diesen Eigenschaften zu einem attraktiven Preis !

Bis jetzt nichts Neues ?

Und was kommt jetzt ?



MicroCare[®]

Das Produkt:

MicroCare®

MicroCare® ist ein revolutionäres Produkt, das keinen Wunsch offen läßt.

Was kann MicroCare® ?

MicroCare® bietet einen umfassenden Schutz gegen eine breite Palette von Pilzen (*Penicilium funiculosum*, *Aspergillus Niger*, ...) und Bakterien.


MicroCare® Hausstaubmilben werden durch Entzug Ihrer Nahrungsgrundlage an einer erfolgreichen Reproduktion gehindert. Damit kommt es zu einer deutlich reduzierten Allergenbelastung.

MicroCare® verhindert die Bildung unangenehmer Gerüche durch Beseitigung der dafür verantwortlichen Microorganismen.

MicroCare® zeichnet sich darüber hinaus durch folgende Eigenschaften aus:

- waschbar 60°C
- kein Einsatz toxischer oder umweltgefährdender Stoffe
- hohe Feuchtigkeitsaufnahme und guter Feuchtetransport
- schnell trocknend
- angenehmer, hautsympathischer Griff

Die Wirkungsweise:

 MicroCare® enthält eine spezielle Faser, in welcher ein antimicro-bakterielles Additiv eingelagert wurde.

Durch Kontakt mit Feuchtigkeit produziert dieses Additiv durch Metallionenkatalyse geringe Mengen aktiven Sauerstoff. Da das Additiv fest in die Faser eingebunden ist wird der Effekt auch durch mehrmaliges Waschen nicht signifikant reduziert und ist somit nahezu permanent.

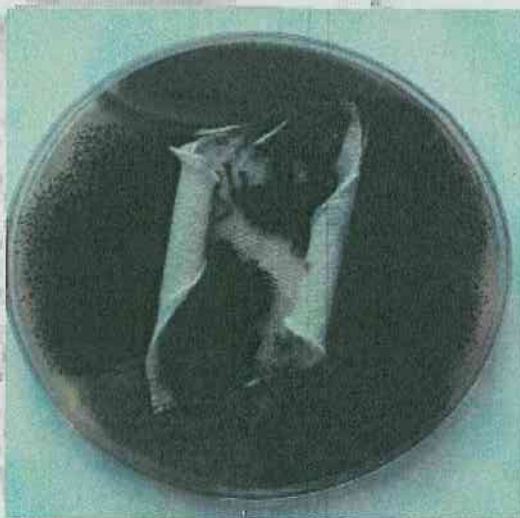



Bild 1

Bewuchs durch Schimmelpilze bei einem Matratzenbezugsstoff unter idealen Bedingungen nach 30 Tagen. Eine Vielzahl von Pilzarten setzen sich fest!



Bild 2

 MicroCare® Bezugsstoff mit deutlichen wachstumshemmenden Eigenschaften. Der Prüfling wird von den Pilzen nicht angegriffen!


Dieser Vorgang entspricht dem Mechanismus der Sauerstoffdesinfektion. Diese stellt unter den bekannten Verfahren die wirksamste und umwelt-verträglichste Methode dar.


Die Wirkung ist nahezu permanent und bleibt über die normale Lebensdauer der Matratze erhalten.


Schoedel bietet damit eine zukunftsorientierte, marktgerechte Lösung für diese hochbrisante Problematik. Das gibt Ihnen die Chance sich einer wachsenden Zielgruppe als kompetenten Partner zu präsentieren.


Sprechen Sie mit uns !

Das Programm:

 MicroCare® ist in einer Reihe von verschiedenen Artikeln lieferbar.
Die Produktpalette ist aufgrund der technischen Besonderheiten dieses Artikels bislang auf die folgenden Ausführungen begrenzt:

 MicroCare® Doppeljersey mit Füllung: einfarbig
310 g/m², 26% CO, 32% PA, 24% PES, 18% PAN

 MicroCare® Doppeljersey mit Füllung: mehrfarbig
310 g/m², 26% CO, 32% PA, 24% PES, 18% PAN

 MicroCare® Gewebe: M 1124 einfarbig
150 g/m², 40% PES, 37% CO, 23% PAN

Der Artikel Doppeljersey ist bis 60°C waschbar und tumblergeeignet!

Qualitätsproben finden Sie auf den beiliegenden Seiten.

Wir beraten Sie gerne! Bitte wenden Sie sich an unsere Vertriebsmitarbeiter.

Schoedel GmbH
Friedrich-Schoedel-Str. 21
95213 Münchberg/ Deutschland
Tel. +49/ (0)9251/875 -0
Fax. +49/ (0)9251/875 -70
www.schoedelgmbh.com
info@schoedelgmbh.com